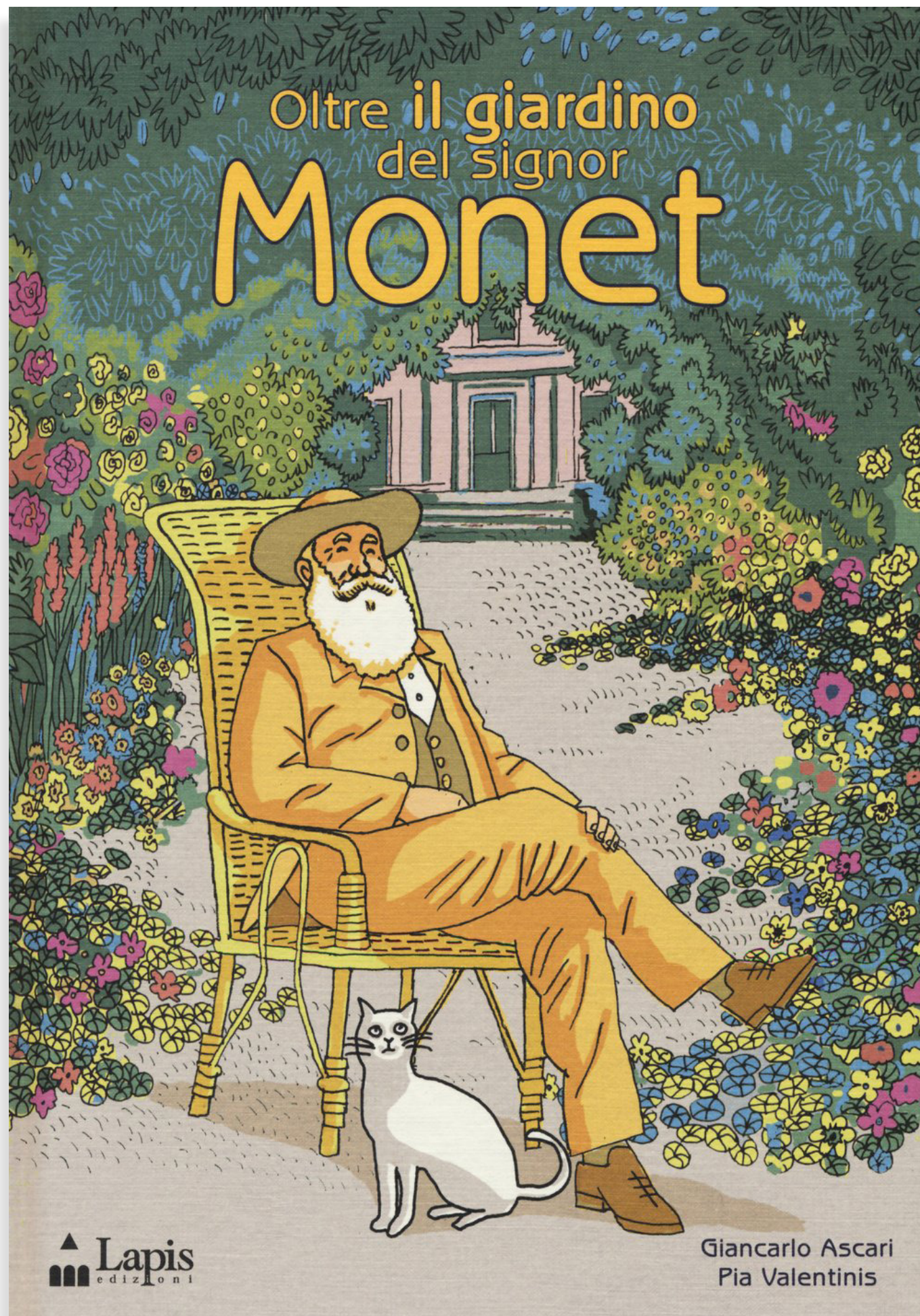




VERDE
come uno
stagno

A photograph of a green frog with dark spots perched on a white lotus flower in a pond. The scene is surrounded by large, vibrant green leaves. A white text box with a dotted border is overlaid on the image.

**OLTRE IL GIARDINO
DEL SIGNOR MONET**



Leggiamo il libro

Oltre il giardino del signor Monet

di Giancarlo Ascari
e Pia Valentinis

Lapis Edizioni, 2015

Claude Monet e la sua famiglia arrivano nella loro nuova casa a Giverny, un paese della Normandia. Claude sogna un grade giardino. Assume una squadra di giardinieri e per prima cosa fa demolire i muri che circondano la proprietà: ora lo sguardo può arrivare lontano. Poi fa costruire un laghetto. (...)

La casa di Monet a Gyverny



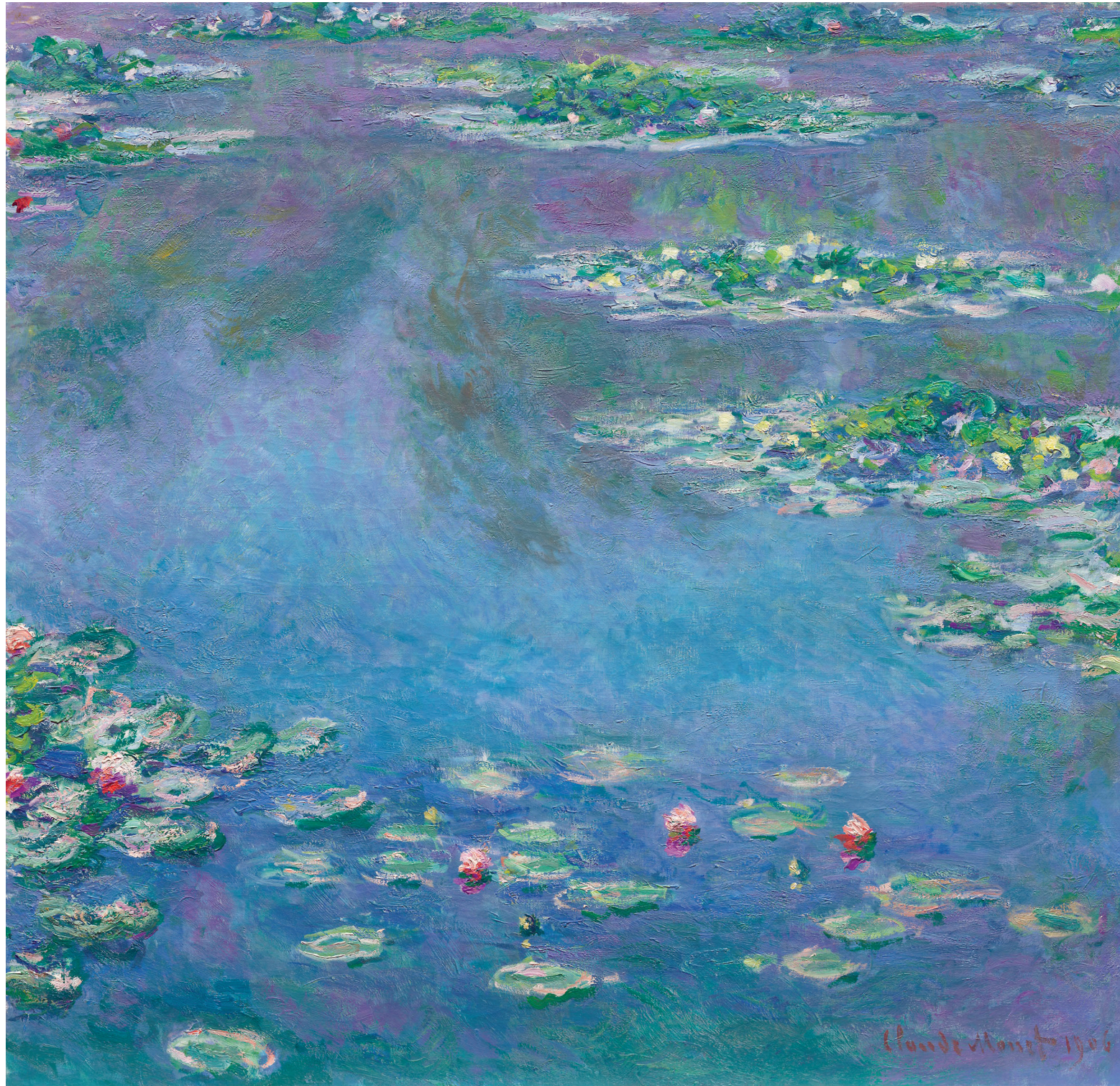
Le Ninfee



Ninfee bianche di Claude Monet, 1899,
olio su tela, 89 × 93 cm *Museo Puškin, Mosca*



Ninfee (particolare) di Claude Monet, 1917 - 1919
olio su tela, 99.7 x 201 cm *Academy of Arts, Honolulu*



Ninfee (particolare)

di Claude Monet, 1906
olio su tela, 89.9 x 94.1 cm
The Art Institute, Chicago



Ninfee

di Claude Monet, 1903
olio su tela, 81 x 100 cm
Dayton Art Institute, Dayton

L'installazione gioco
VERDE
COME
COME
UNO STAGNO

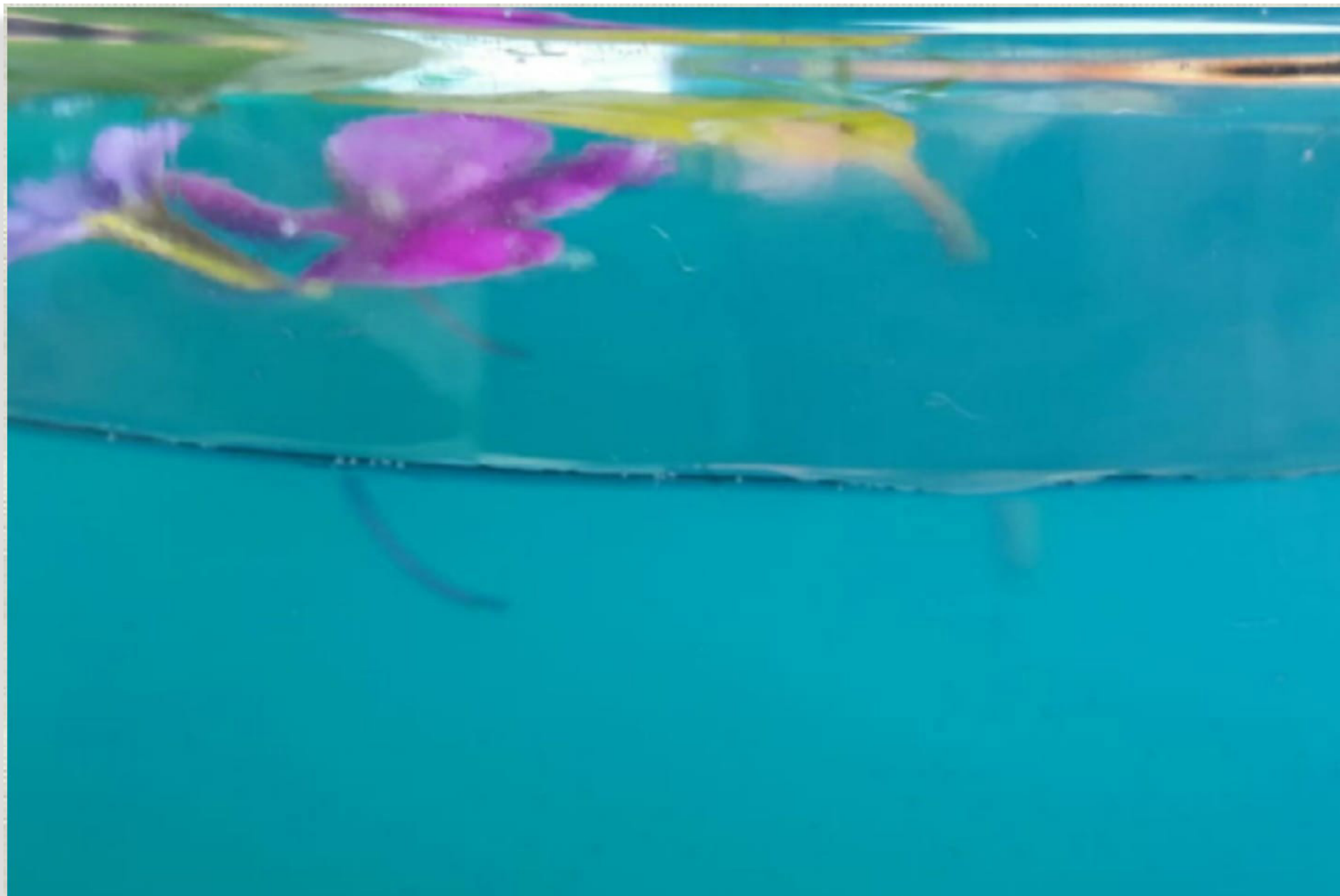






L'installazione animata: bambini e adulti colorano gli stagni adagiando i fiori sull'acqua, creano lievi gocciolii, inventano un paesaggio sonoro di ranocchie e cicale utilizzando uno strumentario realizzato con basi di legno, cartone ondulato e carta vetrata fine.





Colori galleggianti

Laboratorio

arte-suono-natura

realizzato presso nidi

e scuole d'infanzia



I bambini hanno creato gli stagnetti di Monet con acqua colorata, fiori e foglie. Successivamente hanno sonorizzato gli specchi d'acqua, immaginandoli come 'la casa delle ranocchie'

Le ranocchie-guiro
create dai bambini



L'installazione VERDE COME UNO STAGNO

fa parte della mostra gioco VERDE COME

Ideazione Arianna Sedioli

A cura di Immaginante Laboratorio Museo Itinerante con Comune di Ravenna

Mar – Museo d'arte della Città di Ravenna, 2-31 marzo 2019

Immagine coordinata Giulia Guerra

Impaginazione grafica Marilena Benini