

Le note di Samuele

Istruzioni e consegne - Formazione dei gruppi

Criteri di autovalutazione - Tempi di lavoro



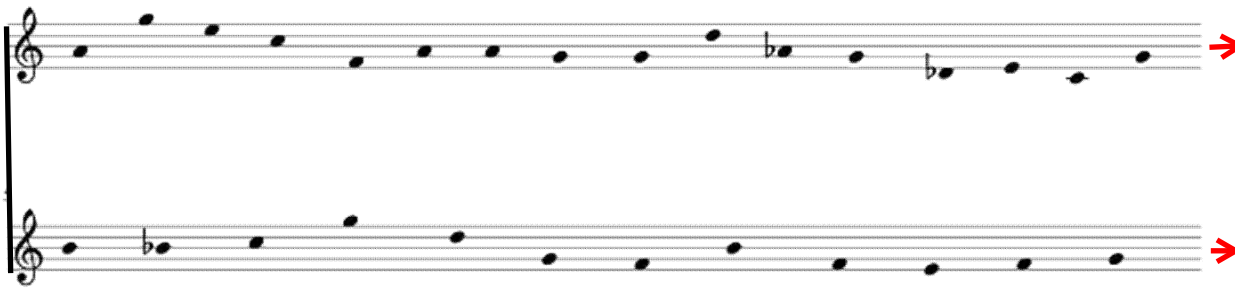
Istruzioni e Consegne

Le note di Samuele possono essere eseguite in un ordine diverso da quello dato

Note di Samuele



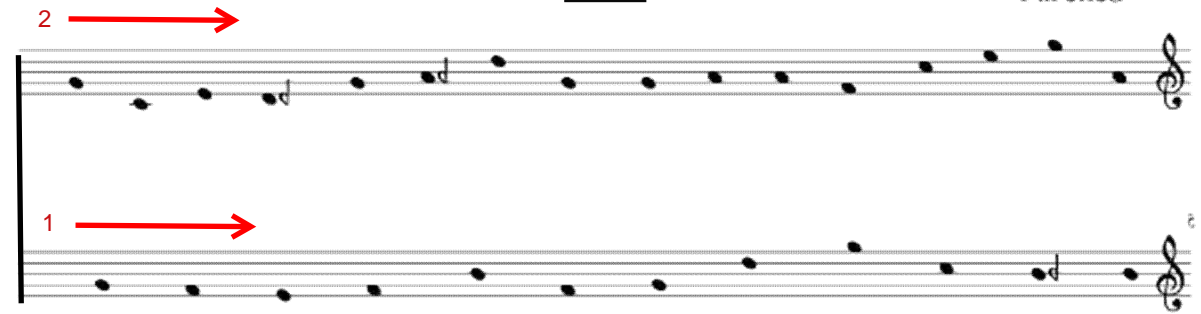
Serie n. 1



Note di Samuele



Serie n. 1



sovrapposte



Istruzioni e Consegne

Le note di Samuele possono essere accompagnate da accordi

Note di Samuele



Serie n. 4

Piano



Piano



Istruzioni e Consegne

Se alcune note “non stanno bene”
potete decidere di cambiarle (poche!)

Note di Samuele



Serie n. 4

Piano

Piano

Istruzioni e Consegne

Il ritmo può essere deciso da voi

Note di Samuele



Serie n. 3



Serie n. 3



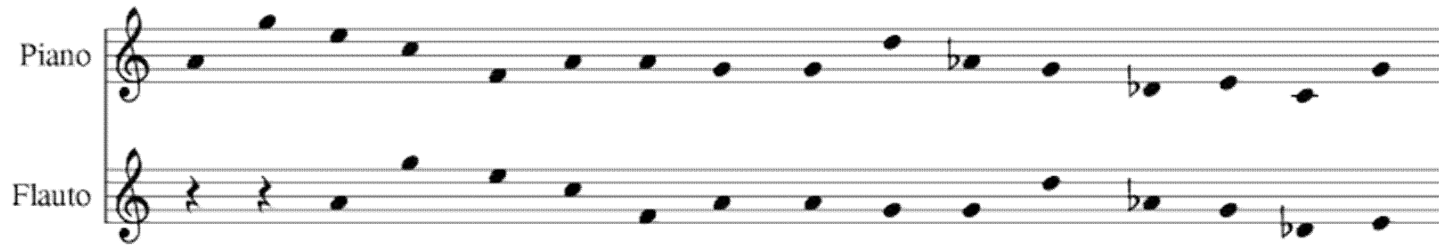
Istruzioni e Consegne

Note di Samuele

Serie n. 1

Piano

Flauto

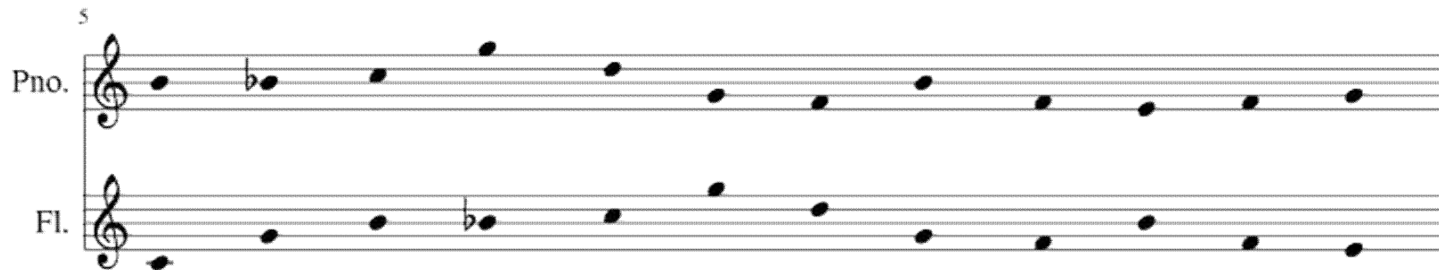


**Potete eseguire
le note di Samuele
A CANONE**

5

Pno.

Fl.



Istruzioni e Consegne

Note di Samuele



Serie n. 2

Piano 

Flauto

9

Piano.

Fl.

Potete usare una parte
come accompagnamento
ostinato e spezzare
la melodia

Istruzioni e Consegne

**La composizione non
dovrebbe durare
più di un paio
di minuti**

dei gruppi

1° GRUPPO
2 o più
chitarre

Linda
Carlotta
Alessia
Giulia

LUOGO:
Aula 3C

2° GRUPPO
Pianoforte
e altro
a scelta

Margherita
Angelica A.
Irene
Matilda

LUOGO:
Aula musica
piccola

3° GRUPPO
Pianoforte
e altro
a scelta

Dmytro
Mateo
Matteo B.
Marco
Manuel

LUOGO:
Aula musica
grande

4° GRUPPO
Strumenti
a scelta

Ryan
Walid
Amin
Matteo P.
Enrico

LUOGO:
Aula musica
grande

5° GRUPPO
Strumenti
a scelta

Nicole
Angelica B.
Manuela
Ema

LUOGO:
Aula musica
grande

Formazione

di autovalutazione

Qual è stato il mio contributo alla costruzione del brano?

- ho cercato di condividere le mie idee rispetto a:
 - come usare le note di Samuele
 - quali strumenti usare e come
 - chi affidare ruoli e parti
 - come costruire le parti del brano
 - altro

OPPURE

- non mi ha interessato condividere le mie idee
- non sono riuscito/a a condividere le mie idee
- ho accettato le proposte dei compagni
- altro

Criteria

di autovalutazione

Qual è stato il mio ruolo nel gruppo?

- ho ascoltato le idee dei compagni e ho dato il mio contributo
- ho ascoltato poco le idee dei compagni e ho utilizzato le mie
- non ho saputo proporre le mie idee e ho accolto quelle dei miei compagni
- ho eseguito ciò che i miei compagni mi dicevano di fare
- altro

Criteria

di autovalutazione

Qual è stato il mio impegno durante le attività di composizione?

- ho lavorato e mi sono dato/a da fare
- mi sono distratto/a in qualche momento ma ho contribuito a completare il lavoro
- mi sono distratto/a spesso e ho lasciato che fossero i compagni a portare avanti il lavoro
- ho fatto il minimo indispensabile e non ho aiutato i compagni a terminare il lavoro
- ne ho approfittato per fare poco o fare dell'altro
- altro

Criteria

Tempi

Non meno di 3 ore di lavoro in classe

**I gruppi che non terminano
possono accordarsi
per terminare a casa o in pomeriggi
a scuola**